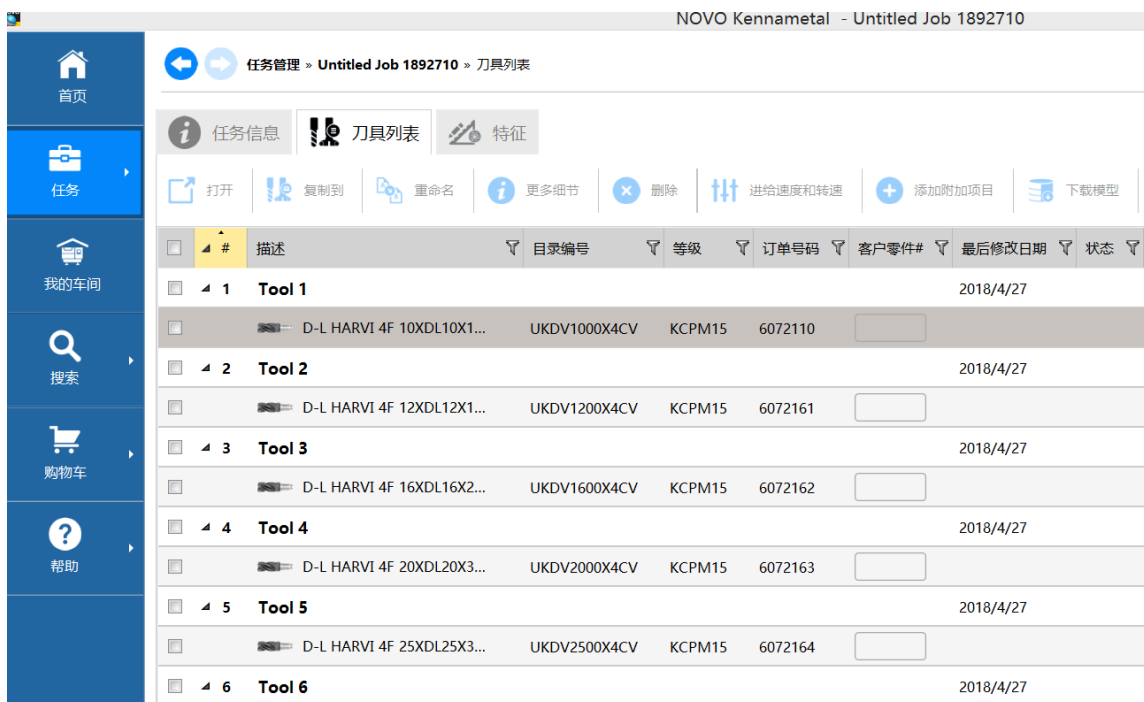


Mastercam 加载肯纳刀具库

Problem

此问题的背景是 PC 上已经安装有 Mastercam 2018 软件。

当我们使用肯纳刀具的智能选刀软件 NOVO 时，建立的刀具库文档，如何在 Mastercam 2018 零件图档中导入该刀库，并快速方便地应用该刀库中的刀具进行编程。



The screenshot shows the NOVO Kennametal software interface. The title bar reads "NOVO Kennametal - Untitled Job 1892710". The main window has a sidebar on the left with icons for Home, Task, My Workshop, Search, Shopping Cart, and Help. The main area displays a "刀具列表" (Tool List) tab. Below the tab are several action buttons: 打开 (Open), 复制到 (Copy to), 重命名 (Rename), 更多细节 (More details), 删除 (Delete), 进给速度和转速 (Feed rate and speed), 添加附加项目 (Add additional items), and 下载模型 (Download model). The tool list table has columns for #, 描述 (Description), 目录编号 (Catalog number), 等级 (Grade), 订单号码 (Order number), 客户零件# (Customer part #), 最后修改日期 (Last modified date), and 状态 (Status). The table contains six rows of tool data, each with a tool icon, a description, a catalog number, a grade, an order number, a customer part number, a last modified date, and a status field.

#	描述	目录编号	等级	订单号码	客户零件#	最后修改日期	状态
1	Tool 1					2018/4/27	
	D-L HARVI 4F 10XDL10X1...	UKDV1000X4CV	KCPM15	6072110			
2	Tool 2					2018/4/27	
	D-L HARVI 4F 12XDL12X1...	UKDV1200X4CV	KCPM15	6072161			
3	Tool 3					2018/4/27	
	D-L HARVI 4F 16XDL16X2...	UKDV1600X4CV	KCPM15	6072162			
4	Tool 4					2018/4/27	
	D-L HARVI 4F 20XDL20X3...	UKDV2000X4CV	KCPM15	6072163			
5	Tool 5					2018/4/27	
	D-L HARVI 4F 25XDL25X3...	UKDV2500X4CV	KCPM15	6072164			
6	Tool 6					2018/4/27	

Cause

Mastercam 软件的最新版本已经可以方便地导入肯纳刀具库文档，并将其中的刀具信息无缝连接到 Mastercam 刀具选用页面中，中间无需格式转换操作即可完成。

Solution

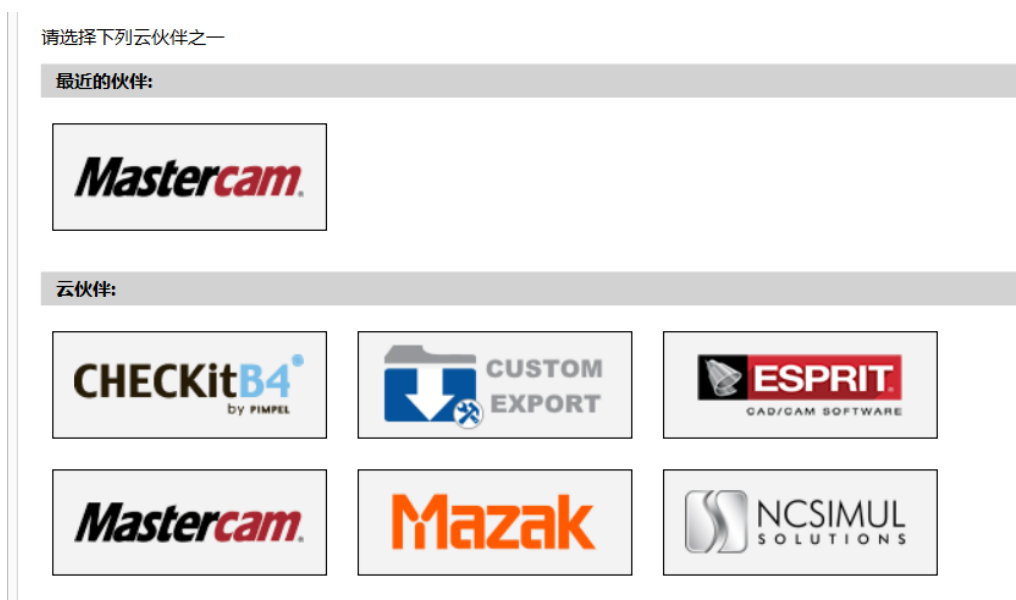
下面，我们来详细地介绍如何操作。

具体依照下述方法执行：

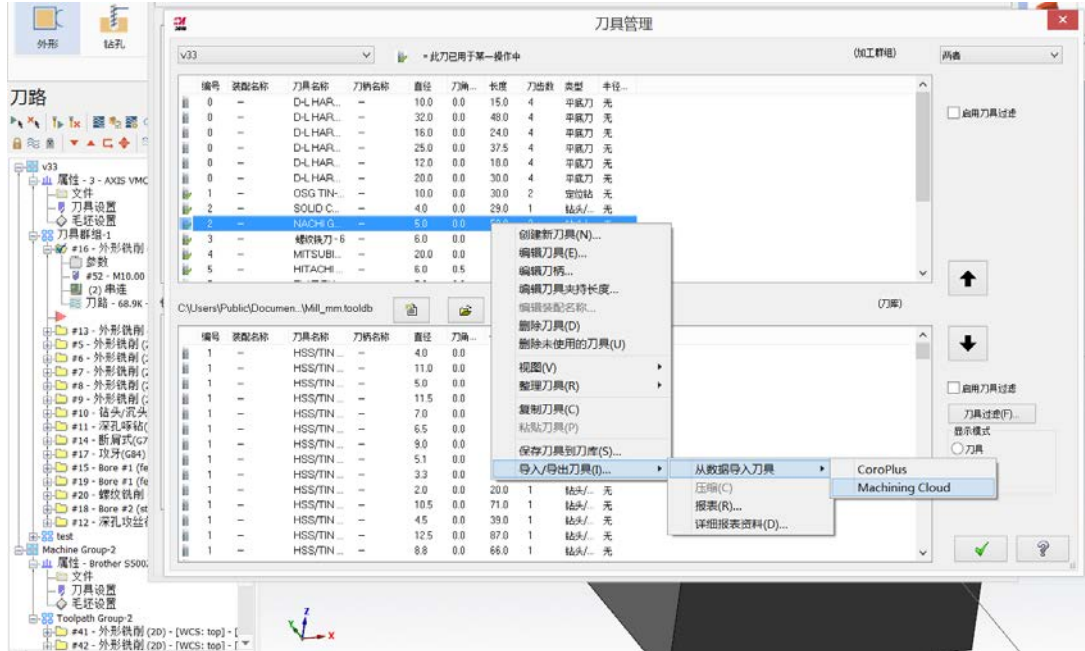
1. 从肯纳刀具官网下载 NOVO 免费客户端软件，并安装、注册并登录 NOVO；
2. 创建新任务，选择刀具到任务中；
3. 导出刀具任务到本地目录；
4. 打开 Mastercam 软件；
5. 进入刀具管理界面，选择导入 Machining Cloud；
6. 打开已保存到本地的刀具库，导入 Mastercam；
7. 选择刀具，生成刀路，操作结束。

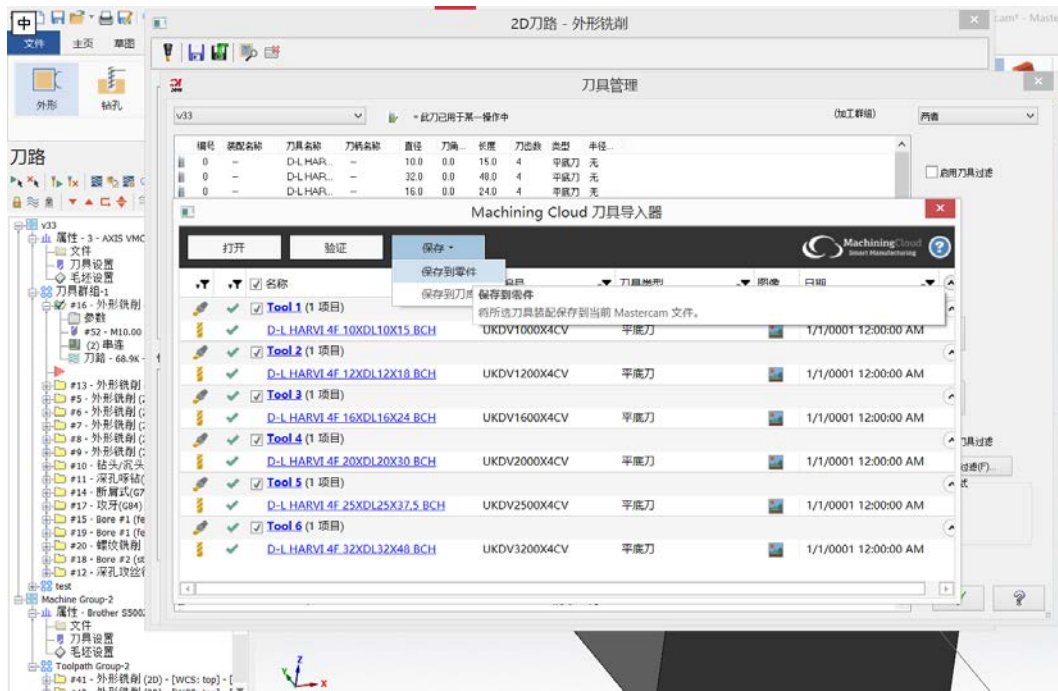
重要说明：

1. 在上述的第五步中，导出刀具任务需从云伙伴列表中选择 Mastercam，然后保存为 Zip 文档，如下图所示；



2. Mastercam 刀具管理界面，必须点右键菜单中的 Machining Cloud，如下图：





点击“保存”，选择“保存到零件”或“保存到刀库”。

如果你选择“保存到零件”，所选的刀具会出现在刀具管理器列表中。如果选择“保存到刀库”，那么 Mastercam 会提示将所选刀具保存至哪一个刀具库中。