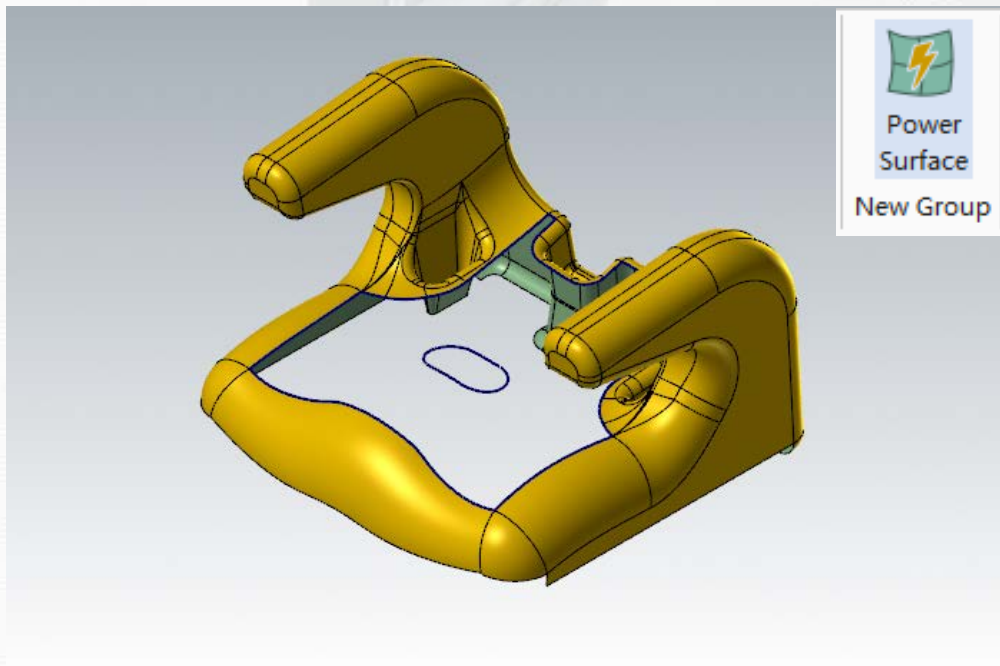


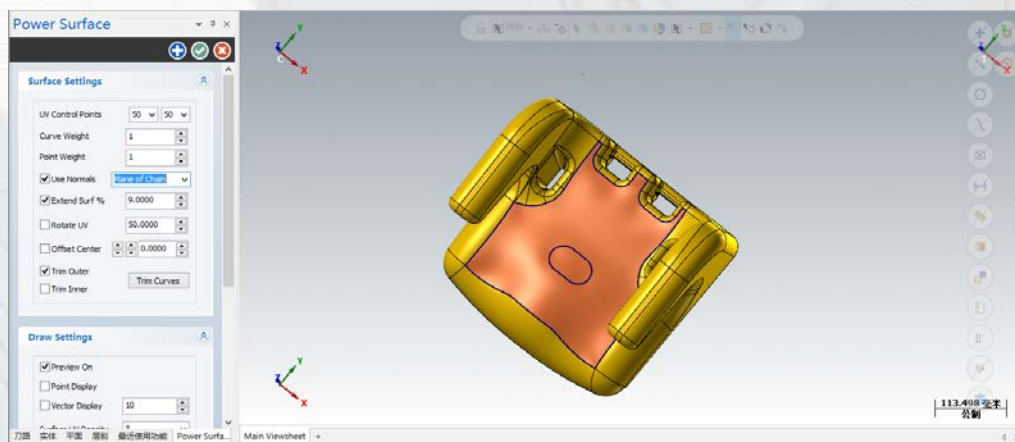
## 曲面编辑

提起Mastercam的设计模块，因为没有尺寸驱动功能，很多用户都会觉得不好用，但是就辅助CAM编程而言还是很顺手的；Mastercam 2018在此方面增加了一个新的插件——“Power Surface”，主要是针对文件导入时丢面/破面的现象，可以快速修复填充曲面。

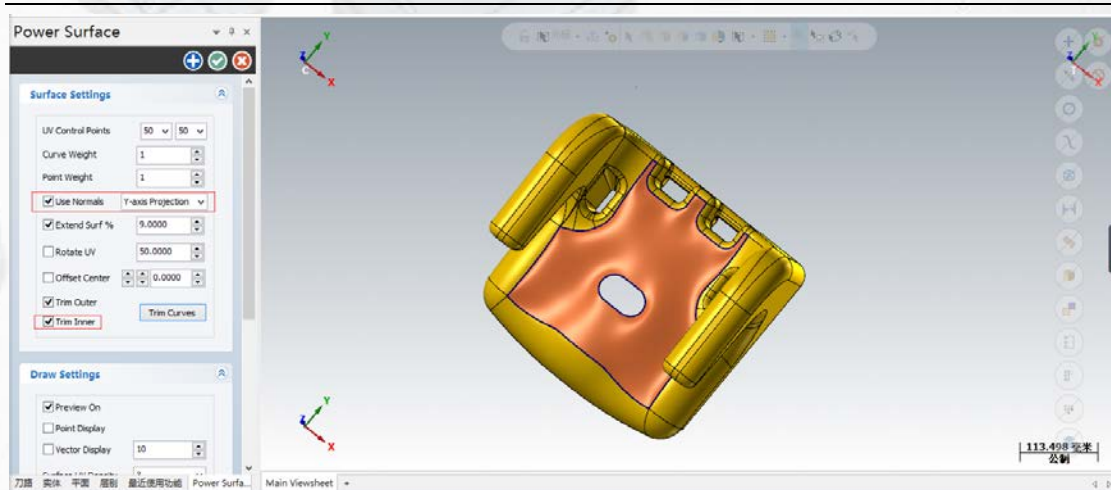
如下图实例，曲面的修补：



在之前的版本中修补中间空缺的曲面是很难实现的，但是现在有了“Power Surface”，只要选择边界串联即可实现曲面的修补。



通过参数的调整能够修补出不同曲率的曲面，更改参数后图形跟随实时更改，修补面的变化一目了然，更利于对修补面的控制。



新版本的功能为用户提供了很大的方便，及时更新软件版本，有利于用户提高用户的生产效率。

了解更多信息，请加入北京钦盟微信公众号



北京钦盟科技有限责任公司

北京市朝阳区小关北里45 号4 号楼31D 100029

Tel: +86 10 62010419/20

SUPPORT@KINGMON.COM.CN

HTTP://WWW.KINGMON.COM.CN