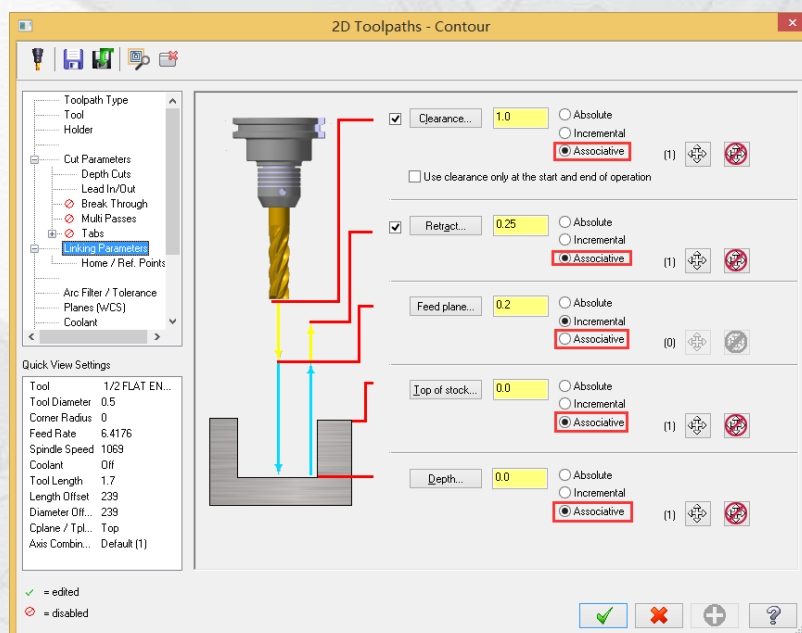


## “共同参数”新“成员”

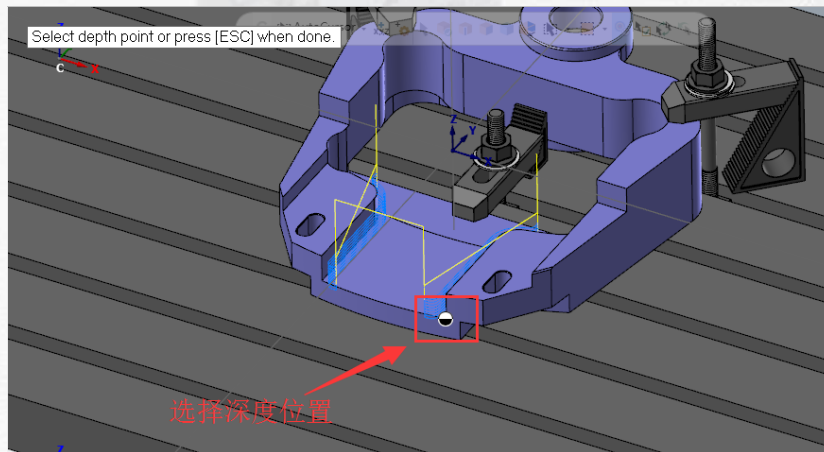
随着科技的不断进步，智能化的逐步提高；使用者对编程软件的智能要求也随之提升，MASTERCAM为了满足广大使用者快、准、狠的要求在不同版本中对相应的技术都有改进，使软件操作起来更简单，加工位置更精准，加工时间更少。

MASTERCAM2018又在CAM增加一个新功能，使程序修改更加方便快捷，此功能主要针对使用实体编程；下面我们就介绍一下这个新功能 – “Associative”

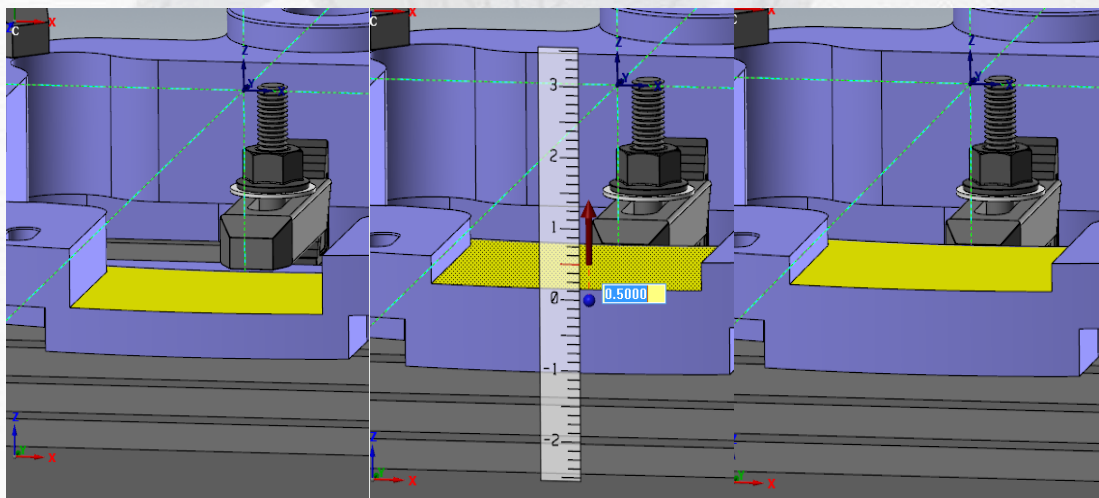
用MASTERCAM2018打开一个需要编辑的零件，将前置的条件都设置完毕，将界面点到“共同参数”，通过界面可以看到，对于Z深度的选择方式变成了三个，如图：



以“最终深度”为例，在“Associative”模式下选择深度，如下图，会出现一个圆形图案作为标记。



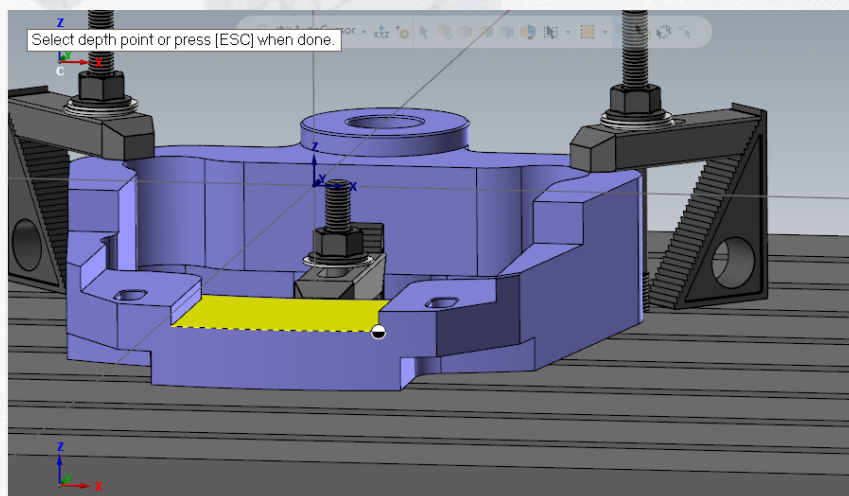
程序生成之后，实体黄色平面需要加高0.5in，前后对比，如下图：



实体图素更改之后所有与其相关的加工程序都会变成红叉；在之前的版本就需要操作者对其深度一一进行的重新设定，而2018里面有了“Associative”，只需一键点击“重建全部已失效操作”，即可把所以与图素相关的失效操作重新计算成有效刀路；重新生成刀路之后我们可以看到，之前的标记点随着平面一起上升



0.5in，从而达到一键计算的目标。



以上即为“Associative”为我们带来的便捷之处，大大的缩短了程序修改的时间，以及降低修改时出错的概率。

了解更多信息，请加入北京钦盟微信公众号



北京钦盟科技有限责任公司

北京市朝阳区小关北里45 号4 号楼31D 100029

Tel: +86 10 62010419/20

SUPPORT@KINGMON.COM.CN

HTTP://WWW.KINGMON.COM.CN