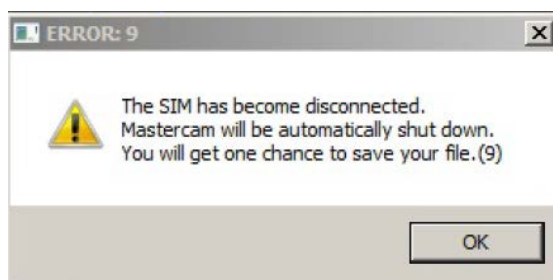


## 电脑睡眠引发的 MasterCAM 软件退出问题

### Problem

在 Window 7 的操作系统下，当电脑睡眠状态唤醒后，可能会弹出错误警告，如下所示：



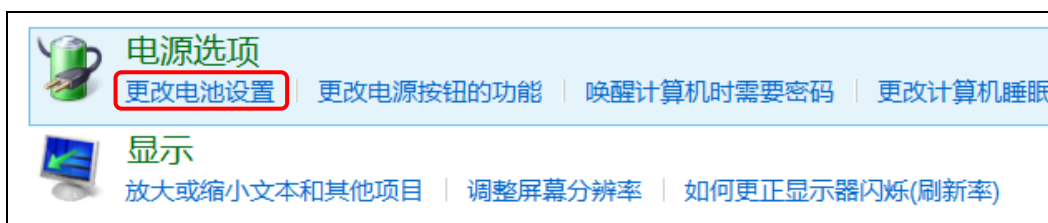
### Cause

加密锁连接的 USB 端口可以通过某些设置阻挡 Mastercam 的 license 进入系统，从而导致 Sim 未被发现而提示 Mastercam 会被自动退出。

### Solution

将 USB 暂停选项关闭。具体依照下述方法执行：

- 打开 Window 控制面板
- 选择“硬件和声音”
- 在“电源选项”界面，选择“更改电池设置”



- 在当前的电池计划右侧，点选“更改计划设置”

电池指示器上显示的计划

☒ 驱动人生节能省电方案

驱动人生节能省电合理调配计算机电源方案，帮您达到省电的目的

[更改计划设置](#)

☐ 节能

尽可能降低计算机性能以节能。

[更改计划设置](#)

- 打开“更改高级电源设置”



[更改高级电源设置\(C\)](#)

- 找到“USB 设置” — “USB 选择性暂停设置”，将所有项都设置为“已禁用”

[-] USB 设置

[-] USB 选择性暂停设置

使用电池: 已禁用

接通电源: 已禁用

[+] 电源按钮和盖子

[+] PCI Express

这样的话，在电脑休眠过程中，Mastercam 一直保持正常开启状态。