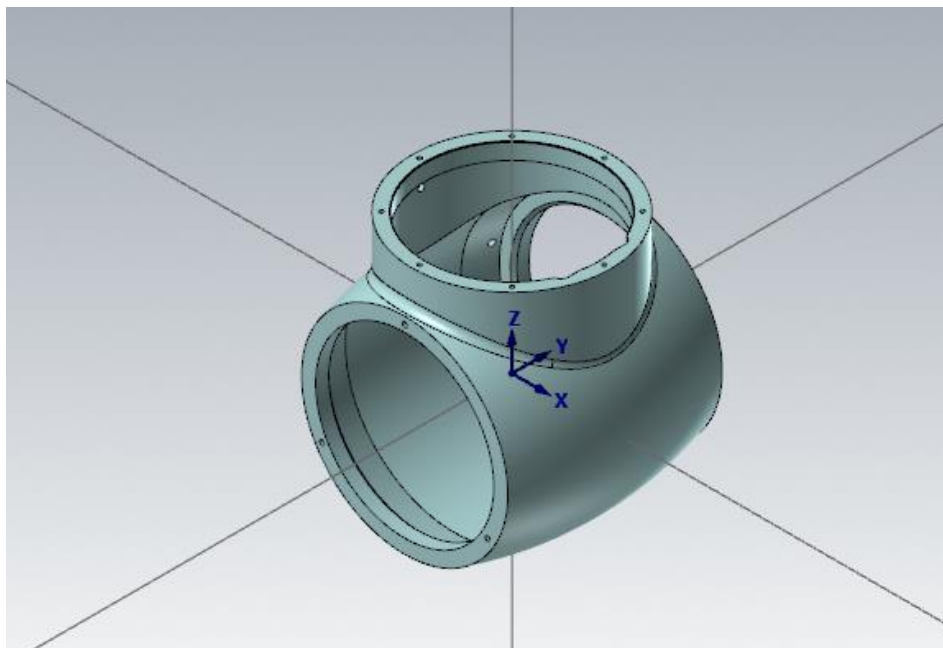


毛坯精确识别

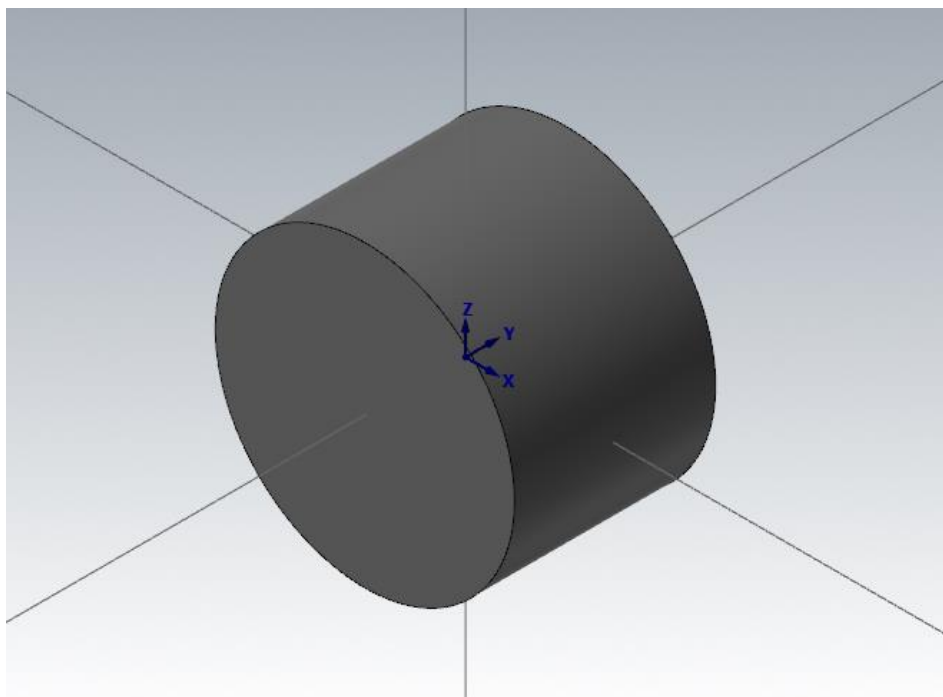
很多用户会遇到毛坯识别不够精确的问题，导致编程时有许多的空刀，不仅使程序过大，还延长了加工时间，使成本过高。下面将以图一为例讲解毛坯的精确识别方式。

图一



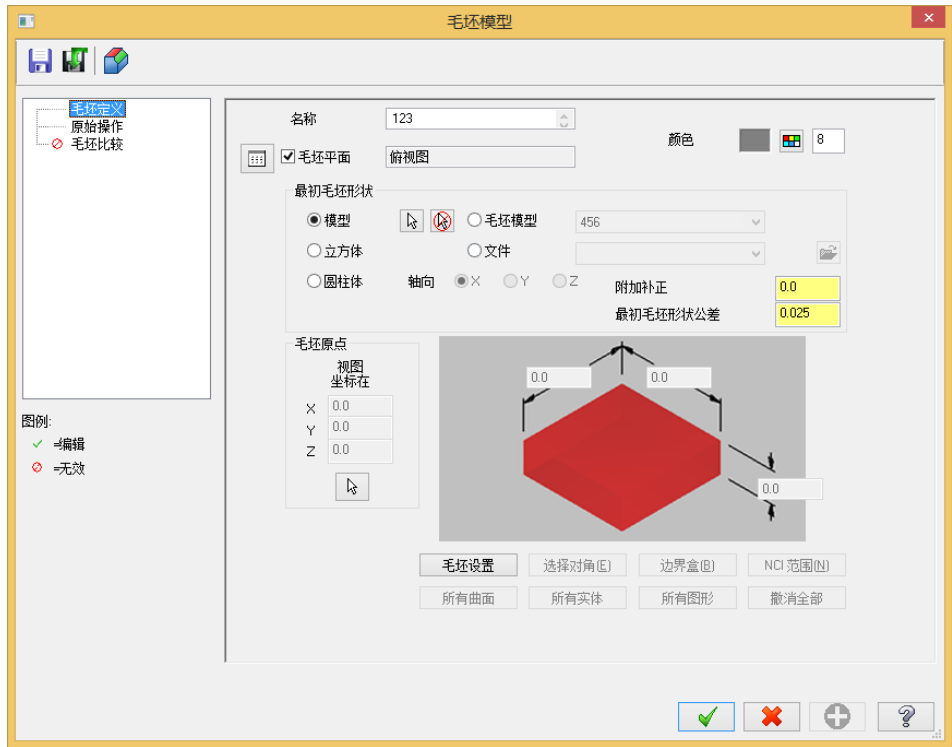
步骤 1：创建圆柱体毛坯，如图二

图二



步骤 2：用圆柱体创建一个毛坯模型，单击“毛坯模型”指令，弹出如下对话框，将“模型”设置为图二的圆柱体，如图三。

图三



步骤 3：开粗时，将“毛坯”——“剩余毛坯”设置为先前所创建的“毛坯模型”，生成的刀路即可精确识别毛坯，如图四。

图四

