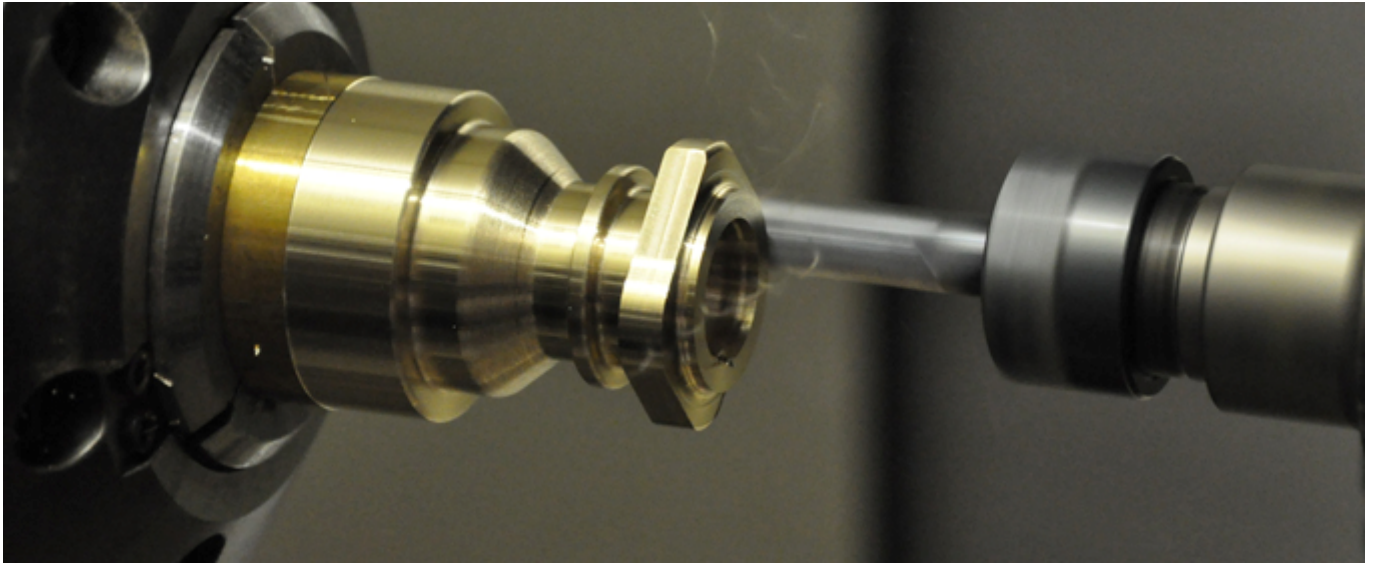


Mastercam 瑞士走心专家

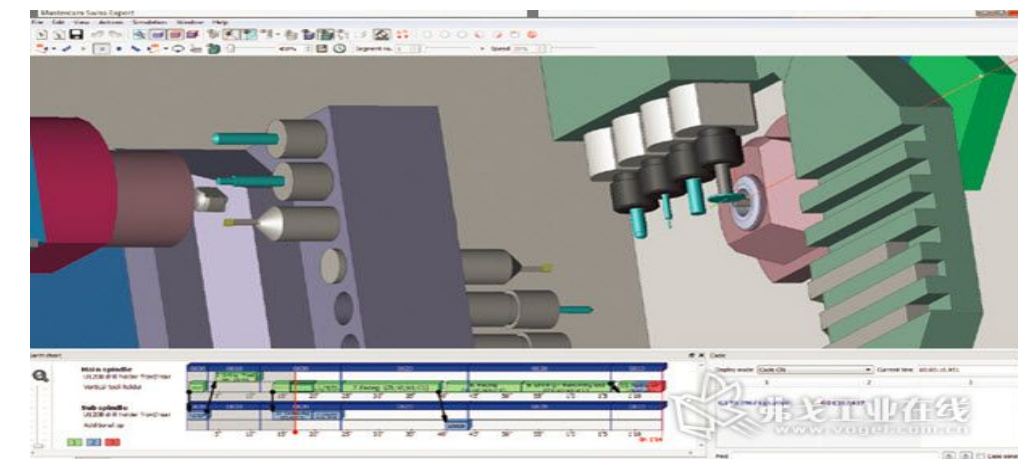


Mastercam Swiss Expert 是专为复杂、精密的加工所研发的 CAD/CAM 模块。此模块是专为控制各类型的走芯式数控中心而设计的；在制表、医疗器材、牙医、汽车、和电子业等需要高精确性的加工工业中十分流行。

Mastercam Swiss Expert 是 Mastercam 最新研发的走芯加工编程技术，整个研发过程都在走芯式机加工中心的发源地- 瑞士- 进行开发。独特的刀路设计简化了零件的编程步骤，优化了多线程加工并实现了真实准确的仿真。Mastercam Swiss Expert 能有效的缩短启动时间，优化加工周期并支持各类刀具。

主要特点

- 基于实体的高精度编程；
- 易于读取和加工各种零件；
- 全面支持排刀式、转塔、和副轴编程；
- 现场整机仿真，让您可以预览成品；
- 支持多线程加工；
- 强大的同步设置，让您完全掌控工作流程；
- 专为多线程 Swiss 作业环境量身定作的 G 代码编辑功能；





北京钦盟科技有限责任公司

北京市朝阳区小关北里 45 号 4 号楼 31D 100028

电话: +8610 62010419/20 传真: +8610 62365347